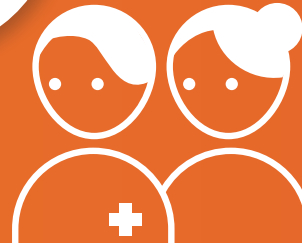


Zorgkaart

Regionaal (behandel)aanbod licht-traumatisch hersenletsel

Regio Amsterdam-Amstelland & Zaanstreek-Waterland

VOOR ZORG-
EN HULP-
VERLEENERS



Deze zorgkaart is ontwikkeld door het Expertisenetwerk NAH, uitvoerder van Breinlijn in de regio Amsterdam-Amstelland & Zaanstreek-Waterland. In samenwerking met regiopartners is er voor zorg- en hulpverleners een overzicht gecreëerd van het regionale (behandel)aanbod voor mensen met Licht-Traumatisch Hersenletsel. De basis van het aanbod bestaat uit de aanwezige deelnemers tijdens de netwerkbijeenkomst over Licht-Traumatisch Hersenletsel in de Brain Awareness Week (15 t/m 21 maart 2021). Informatie over aanvullend aanbod vind je op de volgende pagina.

De volgorde van het aanbod in deze zorgkaart is willekeurig en niet op basis van effectiviteit of (behandel)advies beschreven. Re-integratie naar werk is buiten beschouwing gelaten. De zorgkaart wordt structureel geüpdatet.

Definitie licht-traumatisch hersenletsel

1. Er is sprake van trauma aan het hoofd
2. Eventuele bewustzijnsdaling is niet lager dan een Glasgow coma score van 13
3. Eventuele bewustzijnsdaling is niet langer dan 30 min
4. Eventuele posttraumatisch geheugen verlies is niet langer dan 24 uur.

Bron CBO, 2021

Klachten

- Hoofdpijn (25-78%)
- Vermoeidheid (*)
- Sensorisch overprikkeling (50%)
- Concentratie problemen (50%)
- Duizeligheid (50%)
- Geheugen problemen (50%)
- Slaapstoornis (33%)
- Depressie- en angststoornissen (15-20%)
- Kort lontje/snel boos (*)

Bron: UpToDate 2021

(*) = geen percentage beschikbaar

“Veel patiënten herstellen binnen 3 maanden. Een zeer kleine groep patiënten houdt na 6 maanden klachten. Geruststelling en advies is meestal voldoende.”

Bron: NHG 2015 & UpToDate 2021

“Er is geen causaal verband tussen het trauma en ernst en duur van de klachten.”






Bron: NHG 2021




Heb je een vraag over
Licht Traumatisch
Hersenletsel?
Raadpleeg **Breinlijn!**



Expertisenetwerk
NAH
Uitvoerder van Breinlijn
in Amsterdam & Zaan

BELANGRIJKSTE KLACHT(EN)	BEHANDELAAR EN PRAKTIJKINFORMATIE	BEHANDELING	FINANCIERING & VERWIJROUTE
VERMOEIDHEID EN COGNITIEVE PROBLEMEN	ERGOTHERAPIE Boerrigter ergotherapie Brouwersgracht 214 1013HD Amsterdam info@boerrigterergotherapie.nl www.boerrigterergotherapie.nl 06-33093834	<ul style="list-style-type: none"> • Therapie voornamelijk aan huis. Therapie op de praktijk is ook mogelijk • Cognitieve revalidatie • Voorlichting LTH t.a.v. oorzaak en beloop • Inzicht geven in de relatie tussen activiteitenpatroon en klachten • Psycho-educatie in balans belasting/belastbaarheid en gedoseerd opbouwen van dagelijkse activiteiten • Coaching volgens oplossingsgericht werken en Sterke Kantenbenadering • Inzicht in faciliterende en belemmerende factoren in het herstel • Frequentie en duur in overleg 	<ul style="list-style-type: none"> • Basisverzekering vergoedt 10 uur aan ergotherapie mits het eigen risico is verbruikt • Verwijzing huisarts/ specialist nodig 
	ERGOTHERAPIE Ergomind Spaarndammerstraat 73H, Amsterdam www.ergomind.nl 020-2480200	<ul style="list-style-type: none"> • Therapie op de praktijk, online of indien nodig aan huis • Psycho-educatie en voorlichting LTHL • Acceptance and Commitment Therapie • Coaching volgens Motivational Interviewing en oplossingegericht werken • Inzicht geven in belasting en belastbaarheid en handvatten activiteiten gedoseerd te hervatten (graded activity principes) • Inzicht geven in herstel bevorderende activiteiten 	<ul style="list-style-type: none"> • Basisverzekering vergoedt 10 uur aan ergotherapie mits het eigen risico is verbruikt • Geen verwijzing nodig 
VERMOEIDHEID, PIJN, COGNITIEVEPROBLEMEN, PSYCHISCHE PROBLEMEN	ERGOTHERAPIE Hart voor Ergotherapie Sophia Nivard Ruysdaelstraat 49A 1071 XA Amsterdam info@hartvoorergotherapie.nl www.hartvoorergotherapie.nl 020-2441565	<ul style="list-style-type: none"> • Behandeling in de praktijk of indien nodig aan huis • Behandeling Psycho-educatie • Inzicht geven in belasting vs. belastbaarheid • Inzicht in bevorderende en belemmerende factoren op herstel • Opbouwen van dagelijkse activiteiten • Sensorische Integratie • GGZ 	<ul style="list-style-type: none"> • Basisverzekering vergoedt 10 uur aan ergotherapie mits het eigen risico is verbruikt • Meestal direct toegankelijk. Alleen verwijzing huisarts/ specialist bij complexe problematiek 
AANHOUDENDE HOOFDPIJN, VERMOEIDHEID, VERMINDERDE CONCENTRATIE, DUIZELIGHEID EN GEHEUGEN PROBLEMEN	ERGOTHERAPIE Ergotherapie praktijk DOEN Overschiestraat 63 1062 XD Amsterdam ergotherapiepraktijkdoen@ringamsterdam.nl www.ergo-doen.nl 020-6230132	<ul style="list-style-type: none"> • Ergotherapie aan huis of praktijk • Cognitieve screening • Inzicht geven in belasting en belastbaarheid • Gezamenlijke afstemming van doelen en plan van aanpak • Toewerken naar het vinden van de optimale balans in belasting en belastbaarheid • Tijdens herstelfase stapsgewijs opbouwen van activiteiten • Geven van psycho-educatie 	<ul style="list-style-type: none"> • Basisverzekering vergoedt 10 uur aan ergotherapie mits het eigen risico is verbruikt • Verwijzing huisarts/ specialist nodig 
OVERBELASTING, PROBLEMEN IN DE PRIKKELVERWERKING	ERGOTHERAPIE DatWerckt Merel van Elst Kerkgaarde 4 1391 MB Abcoude merel.van.elst@datwerckt.com 06-33820043	<ul style="list-style-type: none"> • Therapie op de praktijk, online of indien nodig aan huis • Belemmerende en faciliterende Factoren • In kaart brengen en opbouw belastbaarheid mbv bv De Activiteitenweger of niet rennen maar plannen • Cognitieve revalidatie • Evalueren voortgang 	<ul style="list-style-type: none"> • Basisverzekering vergoedt 10 uur aan ergotherapie mits het eigen risico is verbruikt • Verwijzing huisarts/ specialist nodig 

<p>VERMOEDIDHEID, STRESSKLACHTEN CONDITIE EN VITALITEIT OPBOUW</p>	<p>FYSIO-, ADEM & LICHAAMS- GERICHTE PSYCHOTHERAPIE</p> <p>Praktijk Nico van der Breggen Brouwersgracht 214 1013 HD Amsterdam www.nicovanderbreggen.nl 06-10544223</p>	<ul style="list-style-type: none"> • Ademanalyse en inspanningstest met hartritme-variabiliteit meting en ademtraining. • Koppeling ademhaling en stress en breinwerking bij lichaamsgerichte stress- en hersteltraining met concreet opbouwprogramma voor rust en (in)spanning. 	<ul style="list-style-type: none"> • Basisverzekering vergoedt 10 uur aan ergotherapie mits het eigen risico is verbruikt. • Verwijzing huisarts/specialist nodig 
<p>VERMOEDIDHEID EN FYSIEKE INACTIVITEIT</p>	<p>FYSIOTHERAPIE</p> <p>Revalideerthuis Leeuwarderweg 20, 1025 RW Amsterdam info@revalideerthuis.nl 0616369793</p>	<ul style="list-style-type: none"> • Therapie voornamelijk aan huis. • Sporten in groepsverband, prikkelarm, op verschillende locaties in de stad • Inzicht geven in huidig activiteitsniveau en opbouwen adhv graded activity • Inzicht geven in balans belasting/belastbaarheid en gedoseerd opbouwen van dagelijkse activiteiten. • Frequentie en duur in overleg 	<ul style="list-style-type: none"> • Fysiotherapie: vanuit de aanvullende zorgverzekering • Sporten: out-of-pocket (€5 per keer) of declaratie zorgverzekeraar indien al in behandeling • Verwijzing huisarts/specialist nodig voor therapie aan huis. 
<p>VISUELE OVERPRIKKELING: LAST VAN LICHT, LEESPROBLEMEN, BEELDSCHERMEN</p>	<p>VISUELE EXPERTISE</p> <p>Bartiméus. Louwesweg 6 1066 EC Amsterdam info@bartimeus.nl www.bartimeus.nl 088 - 88 99 888</p>	<ul style="list-style-type: none"> • Visueel functie onderzoek met neuropsychologische observatie/tests om visuele overprikkelingsklachten en de visus in kaart te brengen. • Intake • Indien geïndiceerd vervolgonderzoek en/of compenserende adviezen op basis van hulpvraag en klachten 	<ul style="list-style-type: none"> • Vergoeding vanuit basiszorgverzekering, mits het eigen risico is verbruikt. • Verwijzing specialist nodig (bv. oogarts, neuroloog of revalidatie-arts) 
	<p>VISUELE EXPERTISE</p> <p>Koninklijke Visio Hettenheuvelweg 41-43 1101 BM Amsterdam www.visio.org 088 - 585 5700</p>	<ul style="list-style-type: none"> • Onderzoeksdag bestaande uit visueel functieonderzoek, neuropsychologisch onderzoek en observatie ergotherapie om visuele functies en hulpvragen in kaart te brengen. • Vervolgonderzoek en/of behandeling gericht op visuele overprikkeling. 	<ul style="list-style-type: none"> • Vergoeding vanuit basiszorgverzekering, mits het eigen risico is verbruikt. • Verwijzing specialist nodig (bv. oogarts, neuroloog of revalidatie-arts) 
<p>PSYCHISCHE KLACHTEN DIE SAMENHANGEN MET LICHT TRAUMATISCH HERSENLETSEL WAARBIJ EERDERE HULP NIET VOLDOENDE HEEFT GEHOLPEN</p>	<p>NEUROPSYCHIATRIE</p> <p>Altrecht Vesalius Laan van de Helende Meesters 433, Amstelveen</p> <p>Aanmeldfunctionaris Hans Schriever: 030 – 310 3215 of h.schriever@altrecht.nl</p>	<ul style="list-style-type: none"> • Multidisciplinair • Uitgebreide diagnostiek en behandeling (Farmacotherapie, psychotherapie, beeldvorming (MRI), psychomotore therapie, ergotherapie, ervaringsdeskundigen) • 1 à 2 dagdelen per week. • Ongeveer 6 tot 12 maanden behandeling • Verminderen of omgaan met psychische klachten, versterken van positieve gezondheid, betrekken van naasten 	<ul style="list-style-type: none"> • Vergoeding vanuit basiszorgverzekering, mits het eigen risico is verbruikt • Verwijzing huisarts, medisch specialist of GZ-psycholoog GGZ nodig. 

MULTIPLE KLACHTEN, MULTIPLE PROBLEMEN.

MEDISCH SPECIALISTISCHE REVALIDATIE

Reade

www.reade.nl
Locatie OLVG Oost
Oosterpark 9, Amsterdam
T (020) - 599 91 11

Afdeling NEUROrevalidatie
Locatie Overtoom
Overtoom 283
1054 HW Amsterdam
T (020) - 242 10 00
Secretariaat hersenletsel.

- Multidisciplinair
- 1 à 2 dagdelen per week, verschillende behandelaren.
- Ongeveer 2 tot 5 maanden behandeling
- Aandacht voor weekstructuur, lichamelijk klachten, psychische factoren, maatschappelijk factoren

- Vergoeding vanuit basiszorgverzekering, mits het eigen risico is verbruikt.
- Alleen op verwijzing van huisarts of specialist.



verwijzing nodig



geen verwijzing nodig



(beperkte) vergoeding vanuit basisverzekering mits eigen risico is verbruikt



eigen bijdrage

**MEER AANBOD DAN DE
DEELNEMERS DIE AANWEZIG
WAREN TIJDENS DE NETWERK-
BIJEENKOMST**

Deze zorgkaart is mede mogelijk gemaakt door:



Hersenletsel
Alliantie

ORGANISATIE	TOELICHTING
Netwerk in oprichting 'Ergotherapie Licht-THL' in Amsterdam	<ul style="list-style-type: none"> • Afstemming 1e en 2e lijn verbeteren • uitwisselen kennis en ervaring en afstemmen ergotherapie 1e lijn • Contactpersoon Marioline Boerrigter (www.boerrigterergotherapie.nl)
GGZ Ingeest www.ggzingeest.nl	<ul style="list-style-type: none"> • Overkoepelende organisatie voor verschillende 2de lijn psychiatrie praktijken en behandelcentra
Arkin www.Arkin.nl	<ul style="list-style-type: none"> • Overkoepelend behandelcentrum voor 2de lijn psychiatrie met veel verschillende praktijk in Amsterdam
Landelijke vereniging van vrijgevestigde psychologen en psychotherapeute www.lvvp.info.nl	<ul style="list-style-type: none"> • kwaliteitszorg en deskundigheidsbevordering voor 1ste lijn psychologen • belangen behartiging eerste lijn psychologen • Hulp bij vinden psycholoog voor cliënten.
Revalide www.revalideamsterdam.nl	<ul style="list-style-type: none"> • Multidisciplinaire revalidatie • Ondersteuning bij o.a. onbegrepen lichamelijke klachten, herstel na ongeval, whiplash, corona en chronische pijn
Revalidatie Nederland www.revalidatie.nl	<ul style="list-style-type: none"> • Branchevereniging • Belangen behartiging behandelcentra en behandelaren die medisch specialistische revalidatie beiden. • Hulp bij het vinden van revalidatie voor cliënten.
Cognitive FX	<ul style="list-style-type: none"> • Tot op heden is er onvoldoende wetenschappelijke literatuur die het positieve effect van deze behandeling aantonen. • De Hersenstichting financiert onderzoek naar deze behandeling. <p>Zie voor meer informatie de website van de Hersenstichting</p>